

۱. الف) محیط داخلی بدن را تعریف کنید . ب) به چه علت ترکیب این محیط همیشه باید یکنواخت بماند ؟

۲. الف) سه راه مختلف جذب آب توسط بدن را نام ببرید . ب) کدام موارد را می توان تنظیم کرد تا مقدار آب بدن ثابت بماند ؟

۳. الف) سه راه مختلف از دست دادن آب توسط بدن را بنویسید . ب) کدام موارد را می توان تنظیم کرد تا مقدار آب بدن ثابت بماند ؟

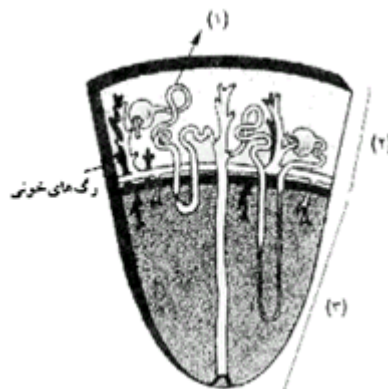
۴. نام سه اندام دفعی به جز کلیه ها را نام ببرید و نوع کارهای آن ها را بنویسید .

۵. کلیه ها در بدن ما چه وظایفی را بر عهده دارند ؟

۶. الف) کلیه ها در کدام قسمت بدن قرار دارند ؟ ب) کلیه ها چه رابطه ای با دستگاه گردش خون دارند ؟

۷. شکل رو به رو قسمتی از کلیه را نشان می دهد . قسمت های مشخص شده را روی شکل

۸. نام گذاری کنید .



۹. مقدار دفع ادرار در اشخاص به چه عاملی بستگی دارد ؟

۱۰. موادی که به مقدار زیادتر از حد لازم در بدن وجود داشته باشد یا آن که وجود آن ها به سلامت سلول ها

آسیب برساند می گویند .

۱۱. مهم ترین ماده ای که مقدار آن باید در خون ثابت بماند است .

۱۲. واحد سازنده ی کلیه ها یا هستند .

۱۳. اطراف نفرون ها را پوشانده اند .

۱۴. به مایع خارج شده از نفرون ها گفته می شود .

۱۵. اندام تنظیم کننده ی ترکیب خون است .

۱۶. محل انباشته شدن ادرار کدام است ؟

الف) کلیه (ب) خون (ج) لوله های ادراری (د) مثانه

۱۷. کدام اندام زیر تنظیم کننده ی آب بدن است ؟

الف) کلیه (ب) خون (ج) روده ی بزرگ (د) مثانه

۱۸. کدام یک از اندام های زیر دفعی نیست ؟

الف) پوست (ب) معده (ج) کلیه ها (د) شش ها

۱۹. کدام یک از مواد زیر در ادرار شخص سالم وجود ندارد ؟

الف) اوره (ب) پروتئین (ج) یون سدیم (د) آب

۲۰. کدام یک از اندام های زیر سبب ثابت ماندن مقدار نمک خون می شود ؟

الف) کبد (ب) قلب (ج) پوست (د) کلیه